

CONDIZIONI GENERALI PER L'ESECUZIONE DELLE PROVE DI LABORATORIO

Si ricorda che è necessario accompagnare i campioni sottoposti a prova a un D.D.T. e la causale deve essere "conto prove" o "conto lavorazione". Gli orari di consegna sono tassativamente dal lunedì al venerdì dalle 8.30 alle 12.30, e dalle 14.00 alle 17.00.

PROVE SU PAVIMENTI

Documentazione ed informazioni necessarie per l'esecuzione dei test ed il rilascio dei rapporti di prova

Si fa presente che per pavimenti (sia in legno che resilienti), per i quali la classificazione di reazione al fuoco migliora durante una fase ben precisa del processo di produzione (per es. aggiungendo ritardanti di fiamma o limitando materiali organici), è previsto il campionamento ed "il controllo di produzione in fabbrica" (FPC) da parte di un organismo di certificazione (SISTEMA DI ATTESTAZIONE DI CONFORMITA' 1), in ottemperanza alla decisione dell'commissione europea del 10 marzo 2006 [notificata con il numero C(2006) 553], visibile in coda al presente documento.

*Per pavimenti (siano essi in legno o resilienti), per i quali la classificazione di reazione al fuoco NON migliora durante una fase ben precisa del processo di produzione, è previsto il campionamento ed "il controllo di produzione in fabbrica" (FPC) da parte dell'azienda committente (SISTEMA DI ATTESTAZIONE DI CONFORMITA' 3 e 4).
In virtù di quanto sopradescritto il laboratorio allega un fac-simile di autocertificazione.*

Una tabella con riportati i requisiti da rispettare per la marcatura CE dei pavimenti in legno, laminati e resilienti, è scaricabile dal seguente "link":

http://www.tvtecnologia.it/pdf/vari/tabella_pavimenti.pdf
(Requisiti da rispettare per la marcatura CE)

Nell' "ALLEGATO 1" è riportata la descrizione tecnica del pavimento da fornire al laboratorio, affinché si possa rilasciare il Rapporto di Prova.

Nell' "ALLEGATO 2" è riportato il fac-simile dei disegni e delle sezioni.

Nell' "ALLEGATO 3" è riportato lo schema di taglio per l'ottenimento dei campioni "a taglio trasversale" e dei campioni "a taglio longitudinale" per le prove di reazione al fuoco.

Nell' "ALLEGATO 4" è riportato il fac-simile di autocertificazione che attesta l'assenza di processi produttivi che migliorino la classe di reazione al fuoco (es. ritardanti di fiamma)

La documentazione richiesta può essere fornita su supporto cartaceo (formato A4) o informatico (file pdf, word, excel, dxf, e dwg).

N.B. I rapporti di prova saranno emessi solo, quando la documentazione richiesta risulterà completa.

Per rendere più veloce l'emissione dei rapporti di prova si consiglia di inviare almeno una settimana prima delle prove la documentazione richiesta.

ALLEGATO 1

DESCRIZIONE TECNICA

(Fac-simile da presentarsi su carta intestata dell'azienda o su supporto informatico)

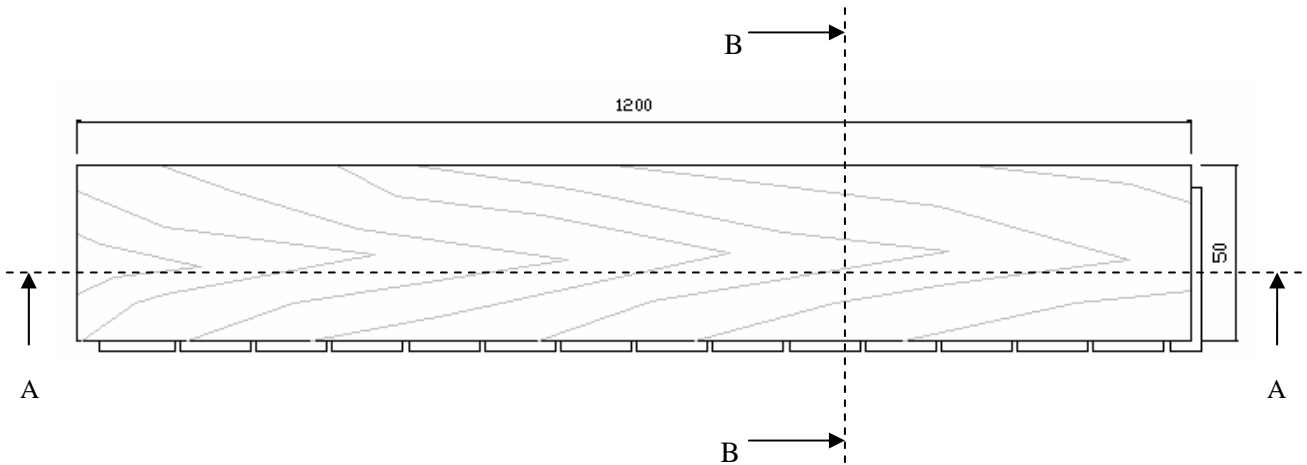
- 1 *Ditta produttrice* (nome ed indirizzo).
- 2 *Descrizione del campione* (es. pavimento in legno multistrato con incastri maschio/femmina, ecc.; oppure rivestimento resiliente/laminato/tessile per pavimentazione, ecc.).
- 3 *Modello* (nome commerciale o codice identificativo del prodotto).
- 4 *Data di fabbricazione*.
- 5 *Materiale/Materiali che compongono il pavimento*. (Per i pavimenti in legno: specie legnose utilizzate. Per i pavimenti resilienti: tipo/i di resina o altri materiali con relativi codici).
- 6 *Trattamenti superficiali*: indicare in maniera dettagliata il ciclo di verniciatura, riportando per ogni applicazione la quantità di resina, la tipologia di resina, la marca e i codici identificativi.
Es. Fondo: resina poliuretanica, cod. xyz, ditta fornitrice Pinco Pallino, quantità applicata 60 g/m² .
Applicazione intermedia: resina poliuretanica, cod. xyz, ditta fornitrice Pinco Pallino, quantità applicata 20 g/m² .
Finitura: resina poliuretanica, cod. xyz, ditta fornitrice Pinco Pallino, quantità applicata 20 g/m² .
- 7 *Incollanti*: indicare in maniera dettagliata la tipologia di resina, la marca, il codice identificativo. Tali informazioni si rendono necessarie:
 - per il collante utilizzato per la posa (nel caso in cui il pavimento sia posato incollato)
 - per il collante utilizzato per l'accoppiamento dei vari strati (nel caso in cui il pavimento sia un pavimento multistrato)
 - per il collante utilizzato per l'accoppiamento dei vari elementi (ad esempio se si utilizza collante nel giunto maschio-femmina del parquet in legno).
- 8 *Sottopavimento*: indicare in maniera dettagliata la tipologia di sottopavimento, la marca, il codice identificativo (nel caso in cui nella posa flottante o galleggiante si utilizzi un sottopavimento).
- 9 *Trattamenti preservanti*: indicare se il pavimento è stato trattato o meno con preservanti (es. PENTACLOROFENOLO).

- 10 *Massa volumica del pavimento* (riportata in Kg/m³).
- 11 *Tipo di posa* (flottante, inchiodato, incollato).
- 12 *I disegni dettagliati*: vedi allegato 2. Nel caso in cui la posa sia inchiodata riportare anche il disegno dettagliato (comprensivo di quote) dei magatelli, dell'interasse degli stessi, e la distanza tra chiodo e chiodo.
- 13 Qualsiasi altra specifica tecnica che identifichi al meglio il pavimento da testare.

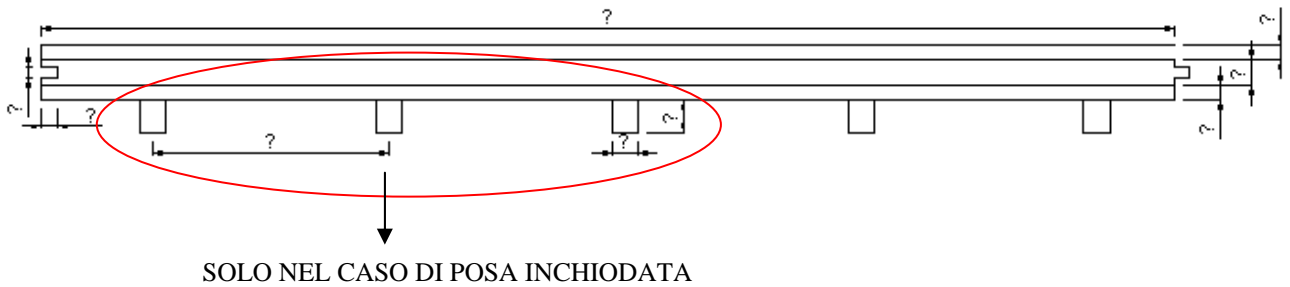
ALLEGATO 2

Quotature necessarie per il rilascio del Rapporto di Prova

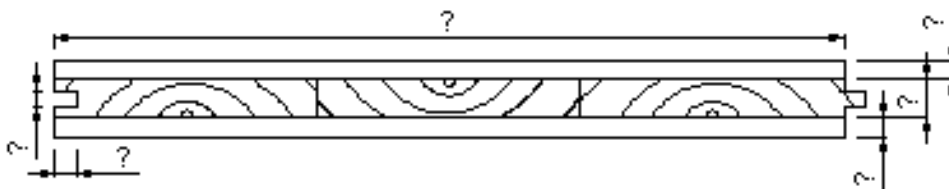
Nota *le misure ed il modello di pavimento riportato nel prospetto qui di seguito sono degli esempi, non sono quindi vincolanti per la preparazione dei pavimenti da sottoporre a prova.*



SEZ. A-A



SEZ. B-B



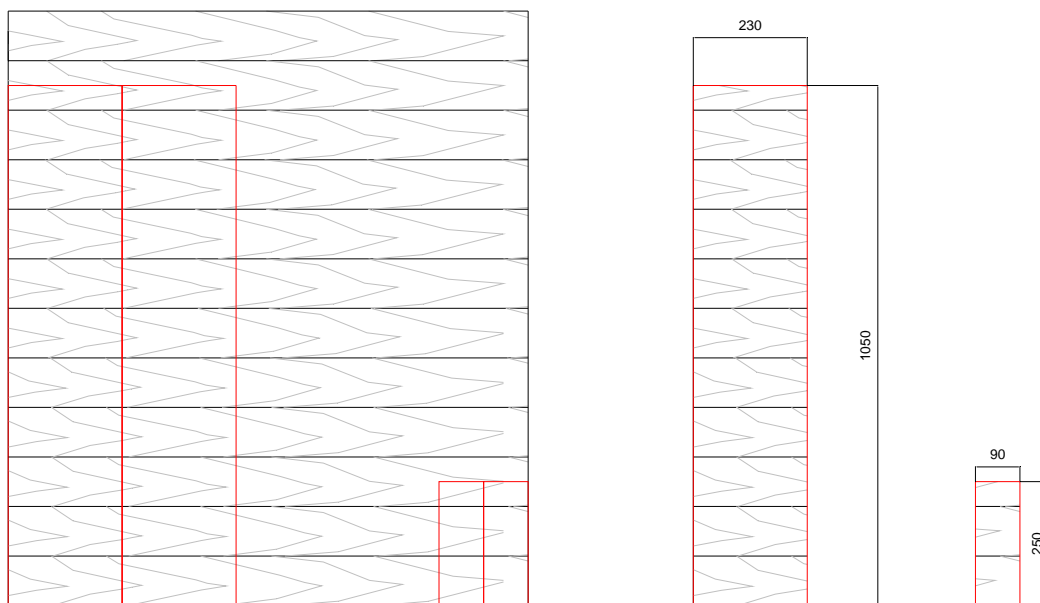
ALLEGATO 3

DIMENSIONI E NUMERO DI CAMPIONI DA SOTTOPORRE A TEST REAZIONE AL FUOCO (EN ISO 9239-1 e UNI EN ISO 11925-2)

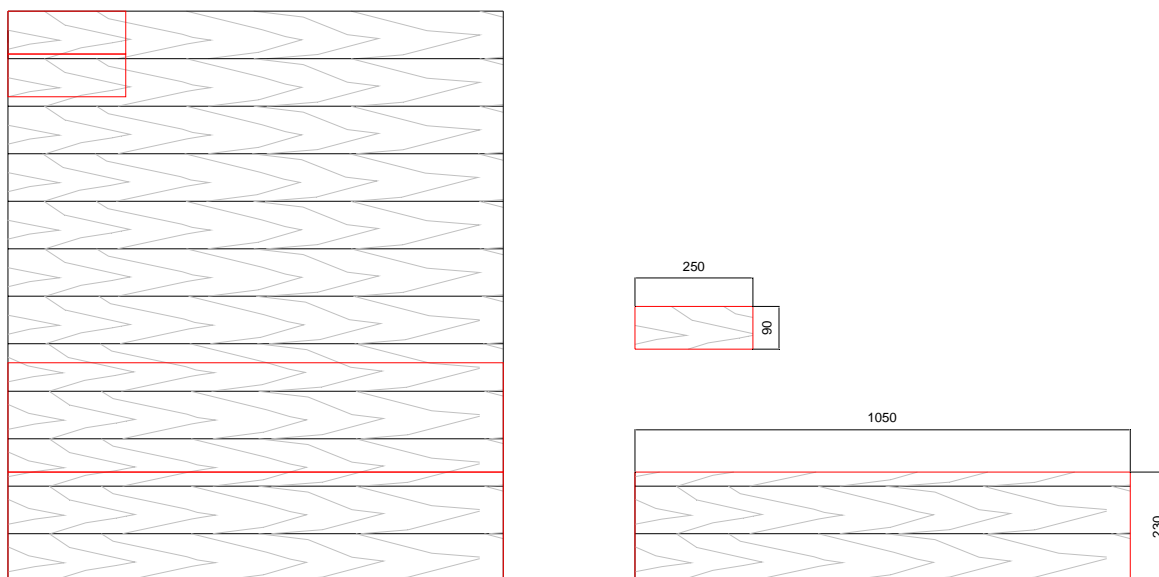
NUMERO DI CAMPIONI DA TESTARE

- n° 6 campioni tagliati in senso trasversale + n° 6 campioni tagliati in senso longitudinale di dimensioni 1050x230 mm
- n° 6 campioni tagliati in senso trasversale + n° 6 campioni tagliati in senso longitudinale di dimensioni 250x90 mm

TAGLIO TRASVERSALE



TAGLIO LONGITUDINALE



ALLEGATO 4

**FAC-SIMILE DI AUTOCERTIFICAZIONE CHE ATTESTA L'ASSENZA DI PROCESSI
PRODUTTIVI CHE MIGLIORINO LA CLASSE DI REAZIONE AL FUOCO (ES.
RITARDANTI DI FIAMMA)**

Spett.le
Treviso Tecnologia - Unità operativa CERT
Via Pezza Alta, 34
31046 - Rustignè di Oderzo (TV)

Oggetto: AUTODICHIARAZIONE

La sottoscritta ditta dichiara con la presente di NON aver utilizzato in alcuna fase del processo produttivo sostanze che determinino un miglioramento della classificazione di reazione al fuoco (per esempio un'aggiunta di sostanze ignifughe).

Il prodotto oggetto di test è denominato _____

Luogo e data _____

Firma del legale rappresentante
Timbro aziendale